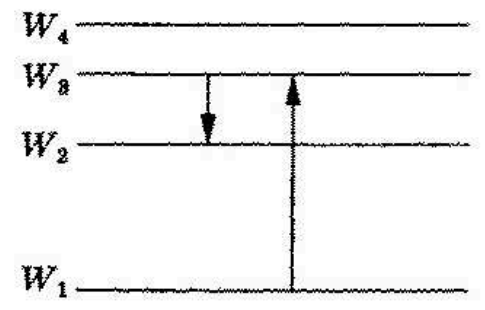
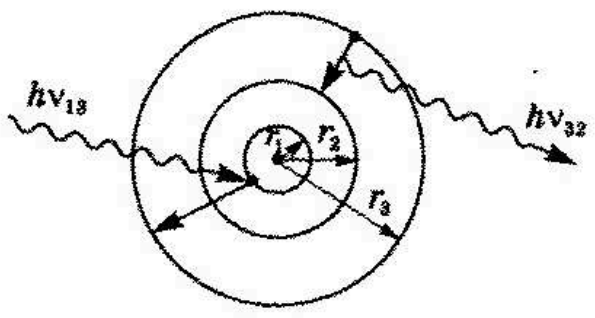


1 Излучение и поглощение света.

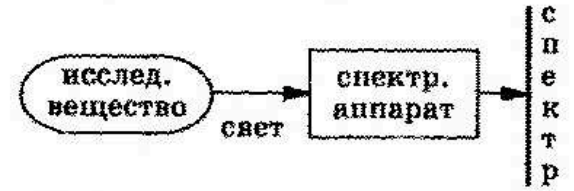
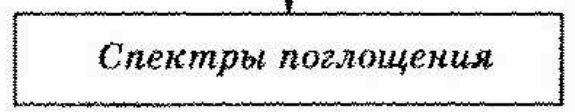
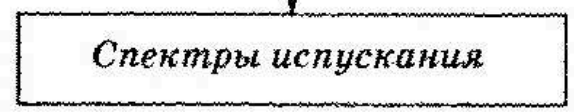


$$h\nu_{mn} = W_m - W_n$$

$$\nu_{mn} = \frac{W_m - W_n}{h}$$

2

Виды спектров



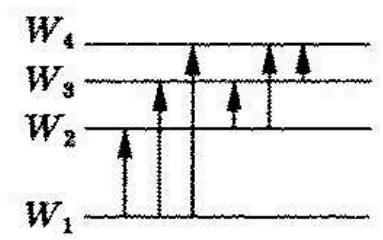
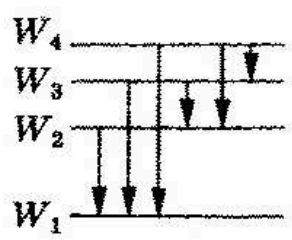
Сплошной  
(непрерывный)  
конденсированные  
среды

Линейчатый  
атомы (газ)  
 $t \uparrow, p \downarrow, p \downarrow$

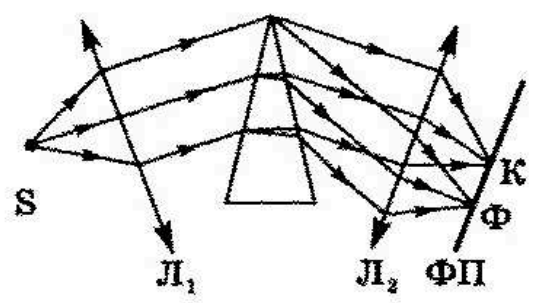
Полосатый  
молекулы (газ)  
 $t \uparrow, p \downarrow, p \downarrow$

Линейчатый  
атомы (газ)  
холодный

$t \uparrow$   
газы,  $p \uparrow, p \uparrow, t \uparrow$ ,  
(Солнце,  
эл. дуга,...)



3 Спектрограф.



призма  
(дифракционная  
решетка)

4 Спектральный анализ.

1. Сверхчувствительный метод

$$m \sim 10^{-10} \text{ г}$$

2. Объект — свет!

- астрофизика
- физхимия
- металлургия
- криминалистика